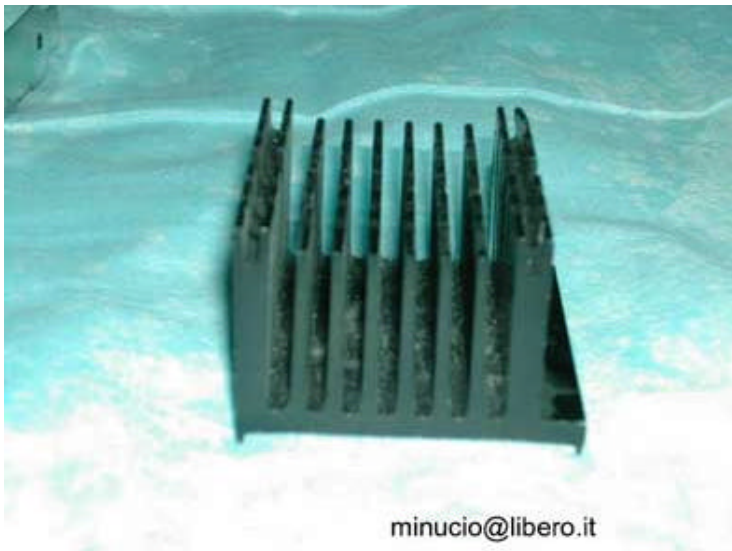


GUIDA AL RAFFREDDAMENTO DELLA SS2

Salve a tutti. Visto il caldo di questi giorni e le prospettive "torride" di questa estate ho deciso di dare un po' di refrigerio alla mia piccola SS2, anche perché i produttori di questa stupenda scheda non ci hanno pensato. Ecco come si presentava la nostra bella SS2 prima del piccolo "intervento":



Dapprima avevo deciso di lavorare pensando di mettere un dissipatore di quelli "tosti":



...ed avevo pensato di farlo in questo modo:



Purtroppo, visto il vasto numero di schede presenti nel mio case e le dimensioni della SS2 (un po' "ingrassata") dopo l'interventino, ho pensato di cambiare strategia.

Facendo leva con un piccolo cacciavite ho tolto il coperchio metallico del modulo Sat, in questo modo:



La maggior parte dei componenti che si surriscaldano si trovano proprio qui sotto. Ecco come appare la SS2 nuda:



L'idea principale è stata fin dal primo momento quella di mettere sopra a questi componenti una bella ventola (reperita da un vecchio Pentium 133), ma il problema principale è stato il fissaggio.



Visto che non ci sono fori di appoggio e che non c'è lo spazio necessario a crearne di nuovi, ho puntato su una staffetta.

Ne ho presa una da un vecchio PII Slot 1:



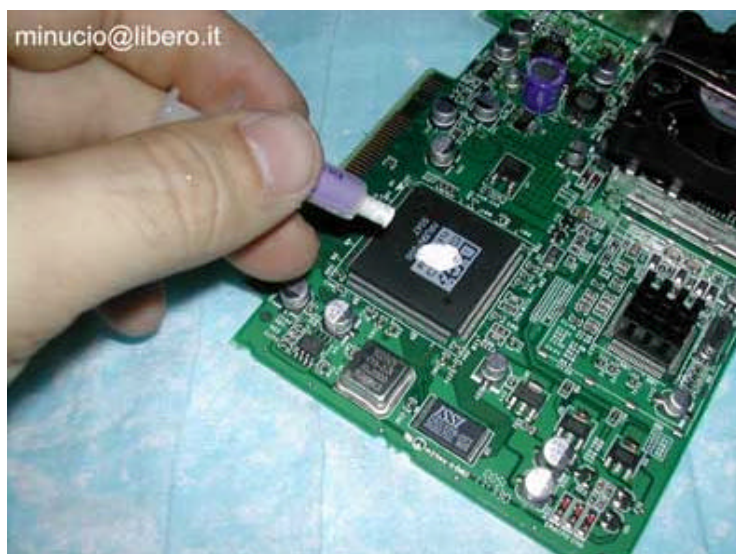
Ho modificato la forma con una piccola pinza facendola diventare ad "L" e piegandola ai bordi.



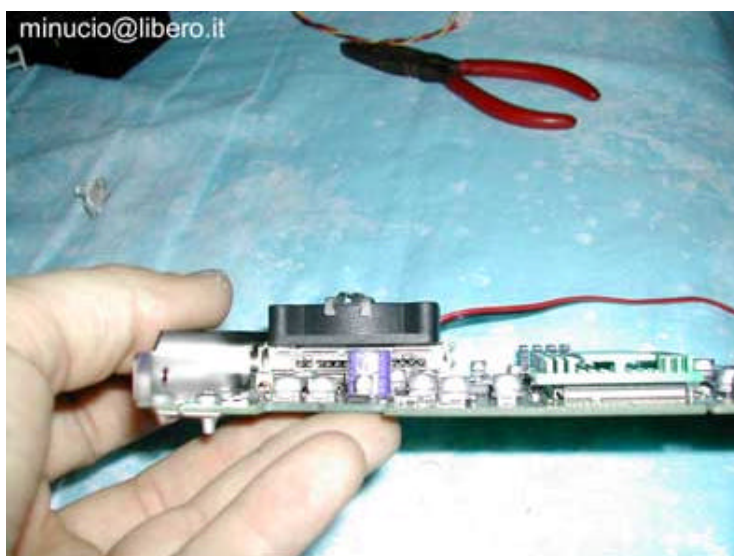
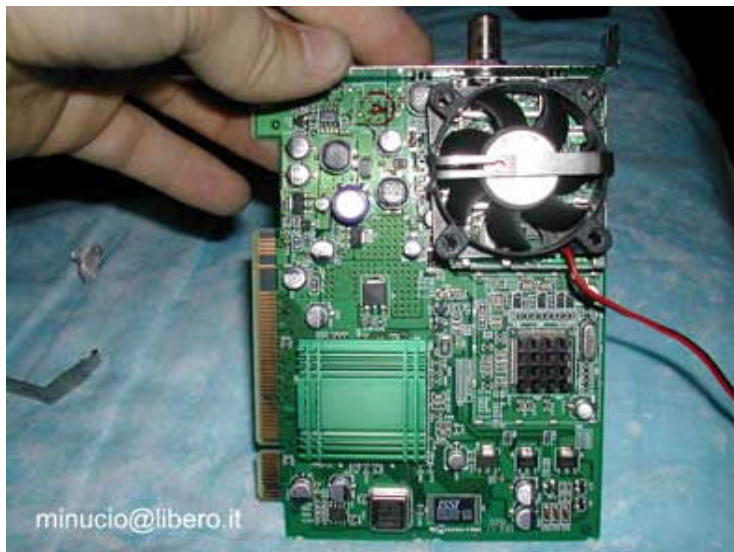
Il lato più corto l'ho incastrato al lato esterno della SS2, sotto il modulo Sat, visto che non ci sono piste elettriche. L'altro l'ho incastrato sulla ventola. Ecco cosa è venuto fuori:



In questo modo la SS2 non è stata toccata e la ventola punta direttamente sui componenti che si surriscaldano. A questo punto ho deciso di completare il lavoro dissipando la temperatura del processore principale della SS2. Dopo aver reperito un piccolo dissipatore metallico (sempre da quel vecchio Pentium 133 di cui sopra) ed un po' di pasta termica (avanzata dopo l'acquisto di una scheda madre), mi sono messo all'opera.



Ecco infine cosa è diventata la mia "piccola".





Lo spessore non è aumentato di molto, ma le performance sono sicuramente migliori: niente scatti e una vita + lunga (speriamo). Ciao a tutti.

Per commenti e suggerimenti: minucio@libero.it